

ULTRACOLOR PLUS

Polymermodifisert, høykvalitets, sementbasert fugemasse uten Portlandsement, med anti-saltutslag, DropEffect[®], antimugg BioBlock[®], hurtigherdende- og tørkende egenskaper, for fuger opp til 20 mm - er en del av produkt-serien; CO₂ Fully Offset, som innebærer full klimakompensasjon av CO₂-utslipp målt gjennom hele livssyklusen



KLASSIFISERT I SAMSVAR MED EN 13888

Ultracolor Plus er en sementbasert (C) fugemasse (G), forbedret (2), hurtig (F) med lavt vannopptak (W) og høy slitasjemotstand (A), klasse CG2FWA.

PRODUKT MED FULL KLIMAKOMPENSASJON

Ultracolor Plus er en del av produkt-serien; CO₂ Fully Offset, som innebærer full klimakompensasjon av CO₂-utslipp målt gjennom hele livssyklusen. Produktene i denne Zero-linjen har i 2023 blitt verifisert og sertifisert med EPD-er ved bruk av Life Cycle Assessment (LCA)-metodikk, og utslipp er blitt utlignet gjennom anskaffelse av sertifiserte karbonkreditter til støtte til fornybar energi og prosjekter for vern av skog. En forpliktelse til planeten, mennesker og biologisk mangfold. For mer informasjon om hvordan utslipp beregnes og om klimareduksjonsprosjekter finansiert gjennom sertifiserte karbonkreditter, besøk nettsiden zero.mapei.com.

BRUKSOMRÅDE

Innvendig og utvendig fuging av gulv og vegger for alle typer keramiske fliser (dobbeltbrent, enkeltbrent, klinker, porselen etc.), terracotta, steinmaterialer (naturstein, marmor, granitt og andre steinsorter), samt glass og marmormosaikk.

Eksempler på bruk

- Fuging av gulv og vegger i områder med stor trafikk (flyplasser, kjøpesentre, restauranter, etc.).
- Fuging av gulv og vegger i boliger (hoteller, private hjem, etc.).
- Fuging av gulv og vegger på fasader, balkonger, terrasser og svømmebassenger.

TEKNISKE OPPLYSNINGER

Ultracolor Plus er en fugemasse som består av hydrauliske bindemidler, sand, spesielle polymerer, tilsetningsstoffer, vannavvisende additiver, organiske forbindelser og pigmenter. **Ultracolor Plus** inneholder ikke Portland sement, noe som gir trygt produkt for brukerne.

Effekten **Ultracolor Plus** har på miljøet gjennom hele livssyklusen er målt ved hjelp av LCA-metoden (Life Cycle Assessment) og rapportert i EPD n° S-P-07051 og S-P-07044 (Environmental Product Declaration) i samsvar med ISO 14025-standarden, sertifisert og utgitt av The International EPD System.

Ultracolor Plus har en produkt spesifisert EPD, tilgjengelig på epd-norge.no eller mapei.no

Ultracolor Plus har svært lave utslipp av VOC (Volatile Organic Compounds) som bidrar til å ivareta helsen til både de som bruker produktet og de som bruker områder der det brukes, og er sertifisert EC1 Plus av det tyske GEV-instituttet.

Ultracolor Plus hjelper deg med å opptjene viktige LEED-poeng.

Ultracolor teknologien, som er basert på et spesielt selv-hydratiserende hydraulisk bindemiddel og som garanterer perfekte, jevne farger er videre integrert med MAPEIs BioBlock® og DropEffect® teknologier. Bioblock® teknologien består av spesielle organiske forbindelser i fugens mikrostruktur som forhindrer at mikroorganismer, som mugg, får fotfeste.

DropEffect® teknologien, reduserer vannopptaket på overflaten.

Når **Ultracolor Plus** blandes med vann i riktig blandingsforhold får man en fugemasse med følgende egenskaper:

- Vannavstøtende og med dråpeeffekt.
- Jevne farger uten misfarging og skjolding fordi **Ultracolor Plus** ikke gir saltutslag. Fra tester som er gjort med elektronisk mikroskop (SEM) er det observert at til forskjell fra Portland-sementer som bindemiddel i tradisjonelle fugemasser, gir ikke spesialsementen i **Ultracolor Plus** kalsiumhydroksid under hydrasjonsprosessen – kalsiumhydroksid som gir opphav til utfelling (kalkutfelling).
- Farger med motstandsdyktighet for ultrafiolett lys og påvirkning fra luftkvalitet.
- Kort ventetid for rengjøring og enkel sluttbehandling.
- Gulv- og veggflater er klare for gangtrafikk og bruk etter kort tid.
- Jevn, kompakt overflate med lavt vannopptak som forenkler rengjøring.
- Svinnekompensert, derfor fri for riss og sprekkdannelse.
- Utmerket trykkfasthet, bøyestrekfasthet og slitasjemotstand, selv etter fryse/tine sykluser, og derfor meget god holdbarhet.
- God bestandighet mot syrer med pH > 3.

ANBEFALINGER

- **Ultracolor Plus** inneholder ikke Portland sement og må derfor ikke blandes med kalk eller andre hydrauliske bindemidler. Tilsett aldri vann til en blanding som har begynt å binde av.
- Bruk aldri saltvann eller urent vann til blanding av **Ultracolor Plus**.
- Bruk produktet ved temperaturer mellom +5°C og +35°C.
- Det anbefales ikke å strø **Ultracolor Plus** pulver over flaten etter fuging for å unngå fargeskjolder.
- Når det stilles krav til bestandighet mot syrer eller i områder med strenge hygienekrav, skal det brukes en egnet, syrefast epoksy fugemasse, som **Kerapoxy Easy Design**.
- Bruk ikke **Ultracolor Plus** til fuging av ekspansjonsfuger eller fuger med bevegelse. Bruk en egnet elastisk fugemasse fra MAPEI.
- Noen keramiske fliser og naturstein har røffe overflater med mikroriss og en porøsitet som medfører at vasking er vanskelig. Gjør en test på vaskbarhet og om nødvendig beskytt flisens overflate før fuging – sørg for at slik beskyttelse ikke trenger inn i overflaten på porøse fliser.
- Hvis et syrebasert rengjøringsmiddel blir brukt til å rengjøre fugen, anbefaler vi å teste produktet på forhånd for å sjekke holdbarheten til fargen. Pass alltid på at fugen er grundig skylt rikelig med vann for å unngå spor av syre i fugene.

RETNINGSLINJER FOR BRUK

Klargjøring av fugene

Vent med fuging til lim-mørtelen eller flislimet er gjennomherdet. Herdetid framgår av produktdatablad for det aktuelle produkt.

Fugene skal være rene, fri for støv og minst 2/3 deler av fugetykkelsen skal kunne fuges med **Ultracolor Plus**. Overskytende lim eller mørtel bør fjernes før det herder. Dersom det arbeides med porøse keramiske fliser i varmt vær og vind, sørg for at fugene blir fuktet med rent vann eller påfør ett eller flere lag med **Ultracare Grout Release**, for å begrense inntrengning av fugemasse i det porøse underlaget.

Blanding

Hell riktig vannmengde, 22 - 26 %, i en ren beholder og tilsett **Ultracolor Plus** under omrøring.

Det anbefales at blanding skjer med en langsomt gående blandemaskin/drill med visp for å unngå at det dannes mye luft i massen.

Bland til massen har jevn konsistens.

La massen stå å trekke i 2 - 3 minutter, rør deretter opp igjen før bruk.

Massen må brukes innen 20 - 30 minutter etter blanding.

Fuging

Fyll fugene med **Ultracolor Plus** ved bruk av et egnet MAPEI-brett eller en gumminal. Sørg for at fugene blir godt kompaktert og uten ujevnheter.

Fjern overflødig **Ultracolor Plus** fra overflaten ved å bevege brettet/gumminalen diagonalt over fugene mens massen ennå er fersk.

Sluttbearbeiding

Når fugemassen mister sin plastisitet og blir matt og hard i overflaten (man kan trykke på fugen uten å få et avtrykk av fingeren) vanligvis etter 15 - 45 minutter (avhengig av temperatur og værforhold). Skrubb og planer fugene med en lett fuktet hvit skurepad, slik at fugene blir kompakte og slette i overflaten. Vask vekk overskytende fugemasse fra flisene diagonalt over fugene med en svamp. Vask av svampen med jevne mellomrom og bruk to bøtter vann; en for å vaske overskytende fugemasse fra svampen og den andre med rent vann for å skylle svampen. Dette kan også gjøres maskinelt.

Sluttbearbeiding kan også utføres når produktet delvis er herdet, etter 50 - 60 minutter med en fuktig Scotch-Brite® svamp eller maskinelt med en grovfibret pusseskive av Scotch-Brite® typen.

Hvis det vaskes for tidlig (mens fugemassen fortsatt er for flytende) kan fugene bli delvis tømte for fugemasse og det kan bli store fargeforskjeller.

Når **Ultracolor Plus** påføres ved ekstremt høye temperaturer eller i sterk vind, anbefales det å etterfukte fugene etter noen timer.

Tilførsel av fuktighet til **Ultracolor Plus** i herdefasen vil alltid bidra til bedre sluttegenskaper.

Sluttrensing for å fjerne et mulig pulverslør av **Ultracolor Plus** fra overflaten kan utføres med en tørr, ren klut.

Hvis overflaten etter sluttrensingen fortsatt er tilsølt med **Ultracolor Plus** på grunn av dårlig utført arbeid, kan det brukes et syrebasert rensmiddel (for eksempel **UltraCare Keranet / UltraCare Keranet Easy Spray**) men ikke før fugemassen har herdet helt.

For riktig bruk av **UltraCare**-produktene, se relevant Teknisk datablad.



Fuging av Ultracolor Plus på fliser med trestruktur med gummibrett



Vasking av fuger med Scotch-Brite® skurepute (produkt delvis herdet)



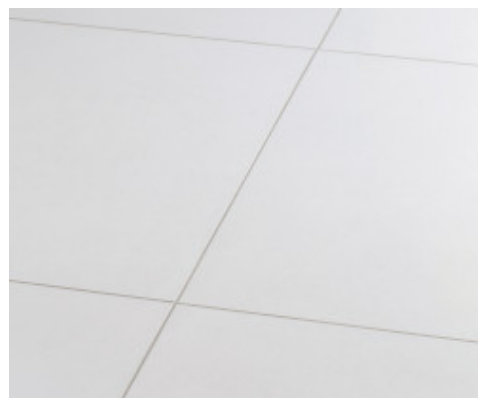
Vasking av fuger med hard svamp (spongo)



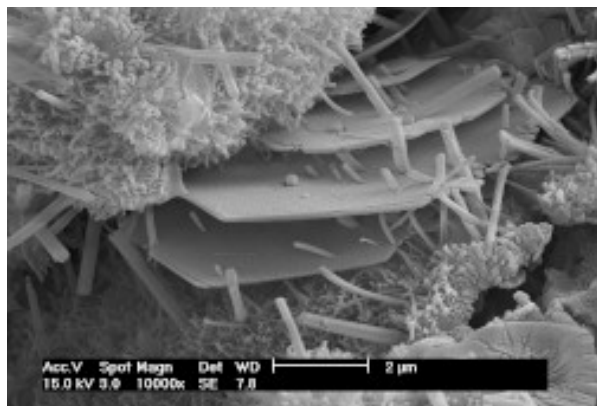
Fuging av Porselenato fliser med Ultracolor Plus



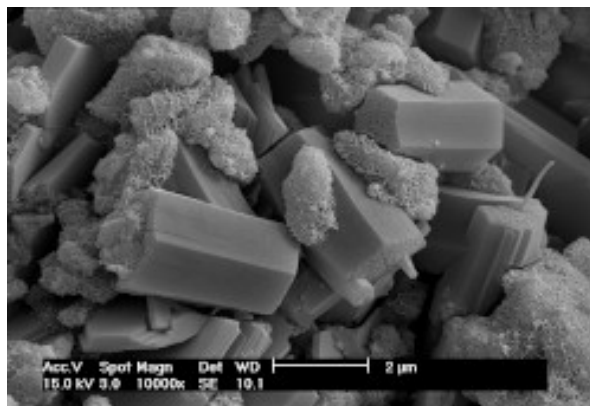
Rengjøring og sluttbehandling av fugene med hard cellulose svamp (spongo)



Gulv fuget med Ultracolor Plus



Hydratasjon i bindemiddelet for Portland sement i en vanlig fugemasse



Hydratasjon i bindemiddelet for spesialsementen i Ultracolor Plus. Legg merke til fraværet av de lagdelte krystaller med kalsium hydroksid, som forårsaker saltutslag

GANGBAR

Gulv kan utsettes for lett fottrafikk etter ca. 3 timer.

BRUKSKLAR

Overflater fuget med **Ultracolor Plus** er klare for bruk etter ca. 24 timer. Basseng kan fylles opp 48 timer etter fuging.

RENGJØRING

Redskaper og blandekar kan vaskes med vann mens **Ultracolor Plus** fortsatt er fersk.

FORBRUK

Forbruket av **Ultracolor Plus** varierer avhengig av fugebredden og flisenes dimensjoner. Noen forbrukseksempler i kg/m² er vist i tabellen.

EMBALLASJE

20 kg sekker og 4 x 5 kg alupack-posere avhengig av farge.

FARGER

Ultracolor Plus leveres i 40 farger fra MAPEI's fargeserie (se fargeprøver).

LAGRING

Ultracolor Plus kan lagres i 12 måneder for 20 kg sekk og 24 måneder i Alupack under tørre forhold i uåpnet originalemballasje.

Herdetiden kan forsinkes over tid, men sluttegenskapene endres ikke.

SIKKERHETSINSTRUKSJONER FOR KLARGJØRING OG BRUK

For instruksjon vedrørende sikker håndtering av våre produkter, vennligst se siste utgave av sikkerhetsdatablad på vår nettside www.mapei.no

PRODUKT FOR PROFESJONELL BRUK.

TEKNISKE DATA (typiske verdier)

I samsvar med:

- European EN 13888 som CG2FWA

- ISO 13007-3 as CG2WAF

PRODUKTIDENTITET

Konsistens:	fint pulver
Farge:	40 farger fra MAPEIs fargeserie
Romdensitet:	1.400 kg/m ³
Tørrestoffinnhold:	100 %
EMICODE:	EC1 Plus - svært lav emisjon

BRUKSEGENSKAPER (ved +23°C - 50% R.F.)

Blandingsforhold:	100 vektdeler Ultracolor Plus med 22 - 26 vektdeler vann, avhengig av farge
Blandingens konsistens:	tynn pasta
Blandingens densitet:	1.980 kg/m ³
Blandingens pH:	ca. 11
Blandingens brukstid:	20 - 30 minutter
Brukstemperatur:	fra +5°C til +35°C
Fuging etter flis-setting:	
- vegg med normalt herdende lim:	4 - 8 timer
- vegg med hurtigherdende lim:	1 - 2 timer
- vegg med mørtelunderlag:	2 - 3 døgn
- gulv med normalt herdende lim:	24 timer
- gulv med hurtigherdende lim:	3 - 4 timer
- gulv med mørtelunderlag:	7 - 10 døgn
Ventetid før sluttbehandling kan starte:	15 - 45 minutter
Gangbar:	ca. 3 timer
Bruksklar:	24 timer (48 timer for bassenger)

PRODUKTEGENSKAPER

Bøystrekkfasthet etter 28 døgn (EN 12808-3):	9 N/mm ²
Trykkfasthet etter 28 døgn (EN 12808-3):	35 N/mm ²
Bøystrekkfasthet etter fryse/tine sykluser (EN 12808-3):	9 N/mm ²
Trykkfasthet etter fryse/tine sykluser (EN 12808-3):	35 N/mm ²
Slitasjemotstand (EN 12808-2):	700 (tap i mm ³)
Svinn (EN 12808-4):	1,5 mm/m
Vannopptak (EN 12808-5) etter 30 minutter:	0,1 g
Vannopptak (EN 12808-5) etter 4 timer:	0,2 g
Bestandighet mot løsemidler og oljer:	utmerket
Bestandighet mot alkalier:	utmerket
Bestandighet mot syrer:	god hvis pH > 3

FORBRUKSTABELL AVHENGIG AV DIMENSJON PÅ FLISER OG BREDDE PÅ FUGER (kg/m²)

Dimensjon på flis (mm)	Fugebredde (mm)				
	2	3	5	8	10
75x150x6	0,4	0,6	1,0	1,5	1,9
100x100x7	0,4	0,7	1,1	1,8	2,2
100x100x9	0,6	0,9	1,4	2,3	2,9
150x150x6	0,3	0,4	0,6	1,0	1,3
200x200x7	0,2	0,3	0,6	0,9	1,1
200x200x9	0,3	0,4	0,7	1,2	1,4
300x300x10	0,2	0,3	0,5	0,9	1,1
300x300x20	0,4	0,6	1,1	1,7	2,1
300x600x10	0,2	0,2	0,4	0,6	0,8
400x400x10	0,2	0,2	0,4	0,6	0,8
500x500x10	0,1	0,2	0,3	0,5	0,6
600x600x10	0,1	0,2	0,3	0,4	0,5
750x750x10	0,1	0,1	0,2	0,3	0,4
100x600x9	0,3	0,5	0,8	1,3	1,7
150x600x9	0,2	0,4	0,6	1,0	1,2
150x900x9	0,2	0,3	0,6	0,9	1,1
150x1200x10	0,2	0,4	0,6	1,0	1,2
225x450x9	0,2	0,3	0,5	0,8	1,0
225x900x9	0,2	0,2	0,4	0,6	0,8
250x900x9	0,1	0,2	0,4	0,6	0,7
250x1200x10	0,2	0,2	0,4	0,6	0,8
600x600x5	0,1	0,1	0,1	0,2	0,3
600x600x3			0,1	0,1	0,2
1000x500x5		0,1	0,1	0,2	0,2
1000x500x3			0,1	0,1	0,1
1000x1000x5			0,1	0,1	0,2
1000x1000x3				0,1	0,1
3000x1000x5			0,1	0,1	0,1
3000x1000x3				0,1	0,1

FORMEL FOR BEREGNING AV FORBRUK:

$$\frac{(A + B)}{(A \times B)} \times C \times D \times 1.6 = \frac{\text{kg}}{\text{m}^2}$$

- A = lengde av flis (i mm)
B = bredde av flis (i mm)
C = tykkelse av flis (i mm)
D = bredde på fuger (mm)

For å beregne forbruk for fliser med forskjellige størrelser og fuger med forskjellige bredder enn de som brukes i tabellen, henvises det til "produktkalkulatoren" som er tilgjengelig på vår hjemmeside www.mapei.no

Ultracolor Plus		
100	WHITE	
103	MOON WHITE	
111	SILVER GREY	
123	ANCIENT WHITE	
112	MEDIUM GREY	
113	CEMENT GREY	
114	ANTHRACITE	
127	ARCTIC GREY	
110	MANHATTAN 2000	
187	LINEN	
176	GREEN-GREY	
174	TORNADO	
125	CASTLE GREY	
119	LONDON GREY	
163	LIGHT LILAC	
168	CERULEAN	
167	AVIO	
169	STEEL BLUE	
172	SPACE BLUE	
177	SAGE	
130	JASMINE	

131	VANILLA	
137	CARIBBEAN	
132	BEIGE 2000	
138	ALMOND	
141	CARAMEL	
142	BROWN	
189	SPELT	
133	SAND	
134	SILK	
188	BISCUIT	
135	GOLDEN DUST	
152	LIQUORICE	
144	CHOCOLATE	
149	VOLCANO SAND	
145	TERRA DI SIENA	
143	TERRACOTTA	
136	MUD	
120	BLACK	
150	YELLOW	

NB: På grunn av de anvendte grafiske prosessene er fargene kun veiledende for de faktiske nyansene

MERK

De tekniske anbefalinger og detaljer som fremkommer i denne produktbeskrivelse representerer vår nåværende kunnskap og erfaring om produktet. All ovenstående informasjon må likevel bli betraktet som retningsgivende og gjenstand for vurdering. Enhver som benytter produktet må på forhånd forsikre seg om at produktet er egnet for tilsiktet anvendelse. Brukeren står selv ansvarlig dersom produktet blir benyttet til andre formål enn anbefalt, eller ved feilaktig utførelse.

Vennligst referer til siste oppdaterte versjon av teknisk datablad som finnes tilgjengelig på www.mapei.no

JURIDISK MERKNAD

Innholdet i dette tekniske databladet kan kopieres til andre prosjekterrelaterte dokumenter, men det endelige dokumentet må ikke suppleres eller erstatte betingelsene i det tekniske datablad, som er gjeldende, når MAPEI produktet benyttes. Det seneste oppdaterte datablad er tilgjengelig på vår hjemmeside www.mapei.no

ENHVER ENDRING AV ORDLYDEN ELLER BETINGELSER, SOM ER GITT ELLER AVLEDET FRA DETTE TEKNISKE DATABLADET, MEDFØRER AT MAPEI SITT ANSVAR OPPHØRER.

2801-8-2023-no

Det er ikke tillatt å ta kopier av tekst eller bilder utgitt her. Overtredelse kan føre til rettsforfølgelse.

